



شرایط شرکت در مسابقات:

مسابقه طراحی غرفه شونیز در بیست و چهارمین نمایشگاه بین المللی شیرینی و شکلات تهران در سال 1404

- رعایت تمامی مقررات عرفی و حرفه ای، به ویژه عدم تعارض آثار با موازین اخلاقی و قانونی، الزامی است.
- شرکت کننده یا شرکت کنندگان فقط می توانند دانشجوی رشته های **معماری** یا **طراحی صنعتی** باشند. (آپلود تصویر کارت دانشجویی در سایت الزامی می باشد).
- بررسی، کارشناسی، تایید یا رد طرح ها به عهده اعضای هیئت داور می باشد.
- طرح های ارسالی هنرمندان پس از داوری عودت داده نخواهند شد.
- با شرکت در مسابقه تمام حقوق مادی و معنوی طرح ارائه شده به شرکت صنعتی داداش برادر تعلق پیدا می کند و شرکت کننده حق هرگونه ادعا در این مورد را از خود صلب خواهد کرد.
- در صورتی که طرح به صورت گروهی ارائه می شود باید یک نفر به عنوان سرگروه انتخاب شده و بقیه اعضا در زیر گروه قرار بگیرند. لازم است تمامی افراد سر گروه و زیر گروه دانشجوی فعال رشته های معماری و طراحی صنعتی باشند.
- به دلیل محدودیت های زمانی، امکان ویرایش اطلاعات پس از تکمیل اطلاعات وجود ندارد؛ لذا لطفا در تکمیل فرم ها نهایت دقت به کار گرفته شود.
- تاریخ های اعلامی به هیچ عنوان قابل تمدید نمی باشد؛ لذا برای جلوگیری از بروز مشکلات، طرح های خود را زودتر از موعد اتمام در سایت بارگذاری نمایید.



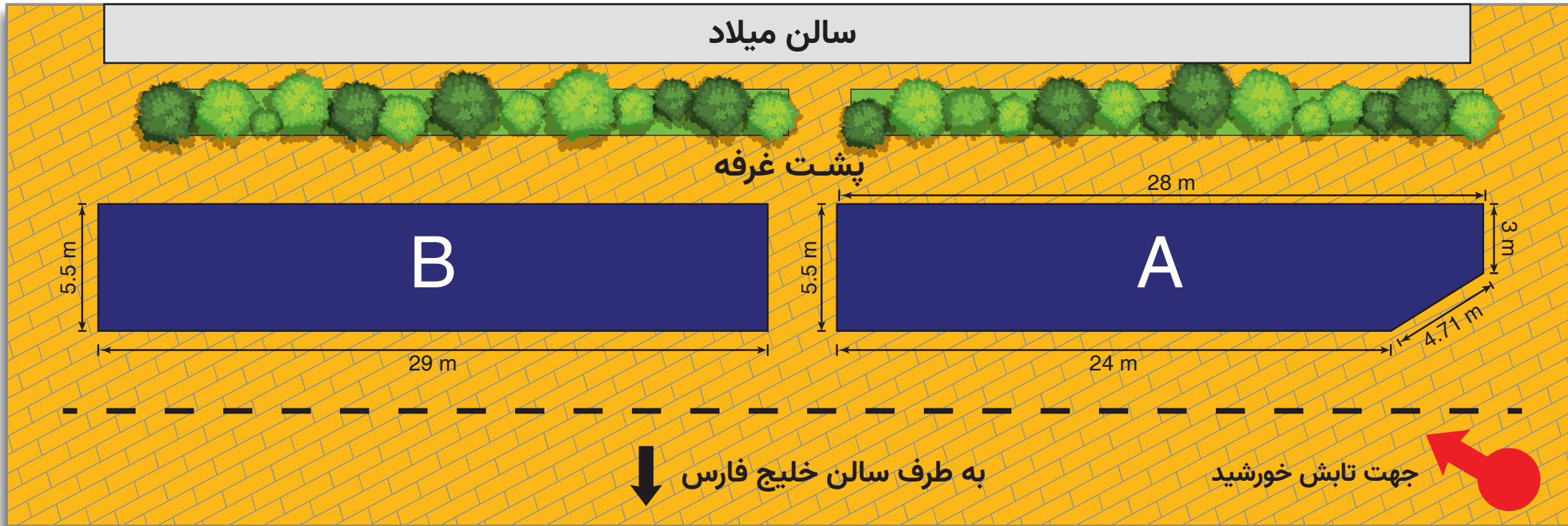
معیارهای داورک طرح ها:

- مسابقه در دو مرحله انجام می گیرد.
در مرحله ی اول تعدادی از طرح ها انتخاب و برای جلسه دفاع در **مرحله ی دوم** دعوت می شوند.
- **در مرحله دوم** طرح ها بایستی با **جزئیات بیشتر** جهت ارائه به داوران آماده شوند. منتخبان می بایست از قابلیت اجرایی طرح، مفهوم طرح، طراحی سیستم ارتباط با مشتریان و الزامات ارائه شده، دفاع کنند.

- خلاقیت و نگاهی نو
- برآورده کردن فضاهای درخواستی
- در نظر گرفتن هویت سازمانی شرکت شونیز
- ارتباط مناسب با بازدیدکنندگان
- قابلیت ساخت با مواد سبک و ارزان قیمت
- طرح با جزئیات کامل پلان باشد
- نما سه بعدی طرح از جهات مختلف
- فایل ارسالی با فرمت PDF و با حجم ۳۰ مگابایت باشد
- اگر طرح شما دارای فیلم واقعیت مجازی هست، فیلم از طریق این آدرس ارسال کنید: booth-match@shoniz.com

مسابقه طراحی غرفه

در بیست و چهارمین نمایشگاه بین المللی شیرینی و شکلات



طراحی باید به صورتی انجام بگیرد که هر یک از فضاها شامل قسمتهای زیر باشد:

برای هر یک از فضاها دو راه ورود و دو راه خروج در نظر گرفته شود. حداکثر ارتفاع غرفه ۴ متر است. مکان غرفه دارای شیب میباشد.

فضای B

- اتاق جلسه برای مدیریت
- اتاق برای دیدار با تامین کنندگان
- فضا برای مسابقه آشپزی (Customer Interaction and Engagement)
- معرفی محصولات
- فضای انبار و آبدارخانه

فضای A

- اتاق جلسه برای ۶ نفر
- اتاق جلسه برای ۴ نفر
- اتاق جلسه برای مدیریت
- فضا برای پذیرایی از مشتریان
- بار برای تامین پذیرایی
- معرفی محصولات



نمونه طراحی غرفه شرکت کنندگان سال گذشته با جزئیات کامل

ایده طراحی غرفه نشانگر حرفه از دو هدف اصلی می باشد:

1) نمایش محصولات و معرفی آن ها
2) ایجاد جذابیت بصری برای جلب مخاطب (این هدف نیز در دلیل هدف اول به بی همی توجیه فرار دارد)

برای بیان این اهداف از عناصر معماری شامل کمان، سقف و جدارها به شرح زیر استفاده گردید:

- به دلیل نوع و حجم کار برای غرفه شونیز آن شد تا در حجم از فرم های تجسی استفاده کنیم. فرم های تجسی به صورت طاقی از پایه که این موضوع ساختن آن ها را آسان می کند و در عین حال فرم و نور را به هم پیوند می دهد.
- به کمک فرم های تجسی و صاف شکر شد تا کمک و حرکت را در غرفه به وجود آورد تا به هدف اول که همان جاذب محصول است بایست.
- در این حجم مزیں سقف و جدارها را در فرم و طرحی مستطیل به جدار شده است و در نهایت فضای بکار برده از هر کجای آن به صورت یکدسته است.
- در این حجم سیستم سایه بندی به شکل مربعی کشیده شد و در هر طرفی یک طرفه به شکل کمانی کشیده شد تا فضای داخلی از نظر آسایش باشد.
- همچنین استفاده از سه نوع جداره ای: صلب، شیشه ای و متخلخل در این غرفه در عین حفظ حریمت فضاهای داخلی با نمایش یا عدم نمایش قسمت های به خصوصی در طرح، امکان انتخابی را در آینده، رنگیت و او را قادر به پارادایم کردن در هر زمانی کند.

1	معماری محصول	1	باز و پذیرایی
2	طراحی صحنه	2	طراحی صحنه
3	طراحی صحنه	3	باز و پذیرایی
4	طراحی صحنه	4	طراحی صحنه
5	طراحی صحنه	5	طراحی صحنه
6	طراحی صحنه	6	طراحی صحنه

فرم شونیز
نمایشگاه پذیرایی شرکت کنندگان 1397

آذین پورسیدی
پریسا میرعلی
یونس فزتوی

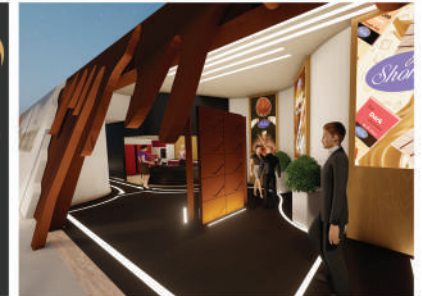
فرم قام

نقاط شاخص
از جمله: راست رویت فرم می محصول
از جمله: صحنه سایه بندی

نقاط توجوه
تصویری نمایشگاه

صفحات تشکیل دهنده فرم

تکنیک کاربری ها در میان صفحات



طراحی غرفه ها به نحوی انجام شده تا با محوریت یکی از محصولات گروه خود باشد. در این غرفه ها فضاهای خصوصی از به سمت فضای سر شکر گرفته اند تا علاوه بر فراهم آوردن فضای با توکلر مناسب، سکوت و آرامش بیشتری را شامل باشند. مسیر های ورودی به غرفه از دو جهت میان و جنوبی پلان تعبیه شده اند و در عین حال تسهیل آسان را برای بازدید کنندگان فراهم میکنند. به بازدیدکنندگان اجازه گوش در فشارا میدهند.

در فضای ورودی اطراف قرار داده که بتواند سه جهت شکافت نمودی است که نسبت به هم زاویه بندی شده اند.



مسابقه طراحی غرفه در بیست و چهارمین نمایشگاه بین المللی شیرینی و شکلات